

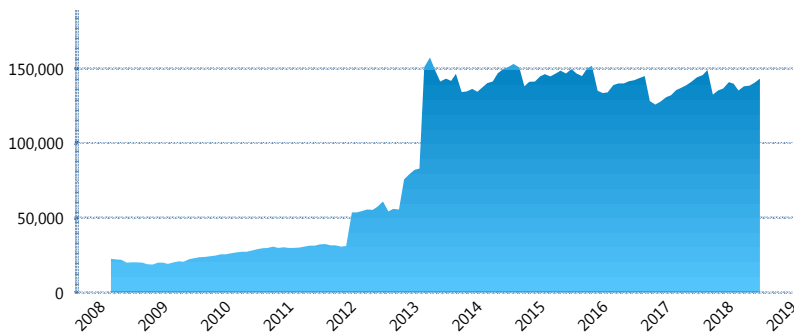
I. INFORMACIÓN FINANCIERA

I) Detalles del Fondo

Detalles del Fondo	
Razón Social	Siefore XXI Banorte Crece, S.A. de C.V.
Inicio de Operaciones	03/03/2008
Tipo de Fondo	Básica
Clave Bolsa	XXINTE4
Activos Administrados *	143,160
ISIN	MX54XX080020
Comisión Anual	0.99%
Administrador	Afore XXI Banorte, S.A. de C.V.
Director General	Mtro. Juan Manuel Valle Pereña
Presidente del Consejo	C. Fernando Solís Soberón

Activos Administrados *

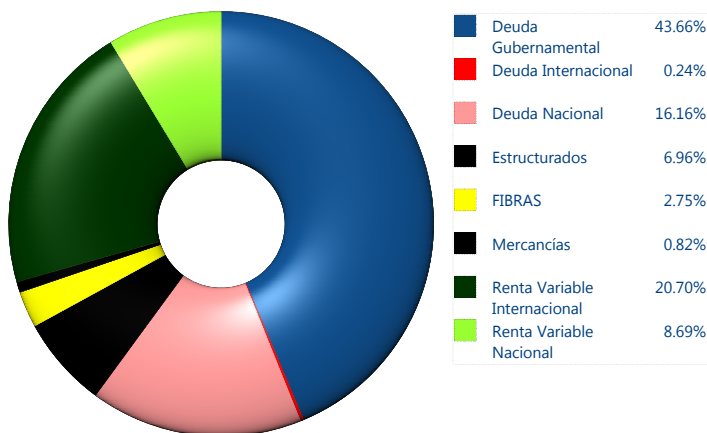
\$143,160



*Cifras en millones de pesos

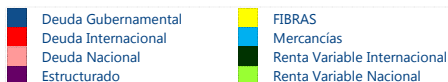
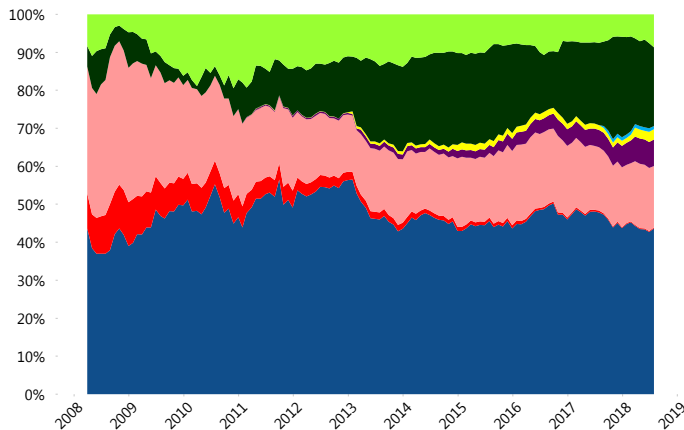
Contiene el efecto de fusiones, cortes transversales y transferencias por edad. Para mayor información consultar: <http://www.consar.gob.mx/gobmx/Aplicativo/Factsheets/EC/ECSAR.pdf>

II) Inversiones



Tipo de Instrumento		XXI-Banorte (...)	Sistema Básicas 4**
Renta Variable Nacional	Renta Variable Nacional	8.69%	9.86%
	Total	8.69%	9.86%
Renta Variable Internacional	Renta Variable Internacional	20.70%	17.35%
	Total	20.70%	17.35%
Mercancías	Mercancías	0.82%	0.38%
	Total	0.82%	0.38%
FIBRAS	FIBRAS	2.75%	2.95%
	Total	2.75%	2.95%
Estructurados	Estructurados	6.96%	5.65%
	Total	6.96%	5.65%
Deuda Nacional	Aerolíneas	0.00%	0.02%
	Alimentos	0.20%	0.67%
	Automotriz	0.00%	0.28%
	Banca de Desarrollo	1.29%	1.05%
	Bancario	0.89%	0.95%
	Bebidas	0.39%	0.57%
	Cemento	0.02%	0.05%
	Centros Comerciales	0.12%	0.09%
	Consumo	0.16%	0.43%
	Deuda CP	0.00%	0.01%
	Empresas Productivas del Estado	2.88%	2.41%
	Estados	0.62%	0.39%
	Europesos	3.27%	2.86%
	Grupos Industriales	0.20%	0.46%
	Infraestructura	2.26%	3.96%
	Inmobiliario	0.00%	0.15%
	OTROS	0.60%	0.93%
	Papel	0.03%	0.04%
	Serv. Financieros	0.47%	0.44%
	Siderurgica	0.00%	0.01%
Telecom	1.08%	0.95%	
Transporte	0.13%	0.62%	
Vivienda	1.55%	1.33%	
Total	16.16%	18.67%	
Deuda Internacional	Deuda Internacional	0.24%	0.60%
	Total	0.24%	0.60%
Deuda Gubernamental	BONDESD	0.00%	0.69%
	BONOS	16.83%	12.97%
	BPA182	0.00%	0.01%
	CBIC	0.96%	2.66%
	CETES	0.30%	2.15%
	REPORTO	2.16%	3.15%
	UDIBONO	22.83%	22.12%
	UMS	0.58%	0.78%
Total	43.66%	44.53%	
Total	100.00%	100.00%	

Evolución de Inversiones



**Considera las inversiones de todo el grupo de SIEFORES Básicas 4 Cifras al cierre de julio de 2018

III) Desempeño

Rendimiento Bolsa

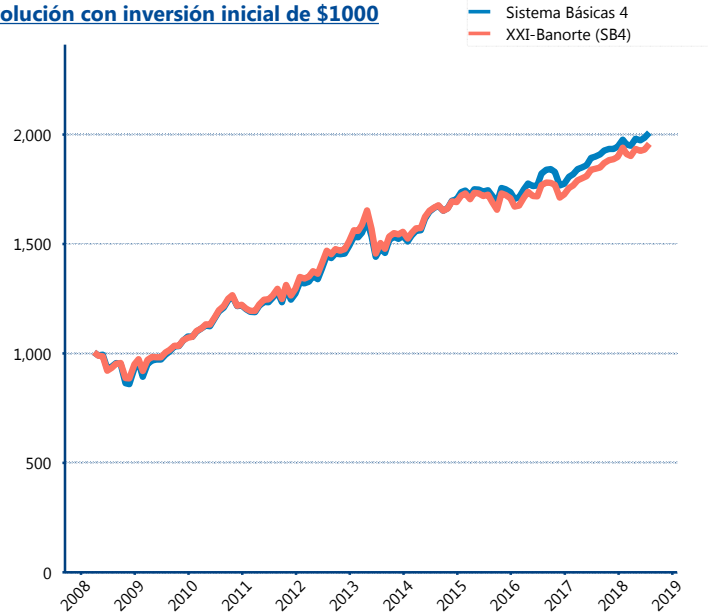
Tipo	XXI-Banorte (SB4)	Sistema Básicas 4
1 año	6.23%	5.76%
2 años	5.09%	4.87%
3 años	4.13%	4.63%
5 años	5.31%	6.20%

Indicador de Rendimiento Neto

Siefore	IRN %
Profuturo (SB4)	8.58%
SURA (SB4)	7.93%
Citibanamex (SB4)	7.46%
Coppel (SB4)	6.92%
Azteca (SB4)	6.78%
Principal (SB4)	6.62%
XXI-Banorte (SB4)	6.62%
PensionISSSTE (SB4)	6.56%
Invercap (SB4)	5.96%
Inbursa (SB4)	5.83%

Promedio Simple	6.93 %
Promedio Ponderado	7.20 %

Evolución con inversión inicial de \$1000



Construido con el precio de la Siefore registrado en la Bolsa Mexicana de Valores

IV) Medidas de sensibilidad y riesgos

Evolución del Plazo Promedio Ponderado

